

## BISCOTTII



### Opis urządzenia

- Obudowa MDF
- Chłodzenie nawiewowe
- Półki szklane, podświetlone
- Szuflady ekspozycyjne ze stali nierdzewnej
- Profile srebrne
- Automatyczne odparowanie skroplin
- Dwie górne półki niechłodzone

### Wyposażenie dodatkowe

- Możliwość łączenia w ciągi, także z konserwatorem Biscottii
- Możliwość zastosowania oświetlenia LED
- Wersje: neutralna, pod agregat zewnętrzny, do zabudowy
- Kolorystyka wg dostępnych kolorów JUKA

### Dostępne kolory



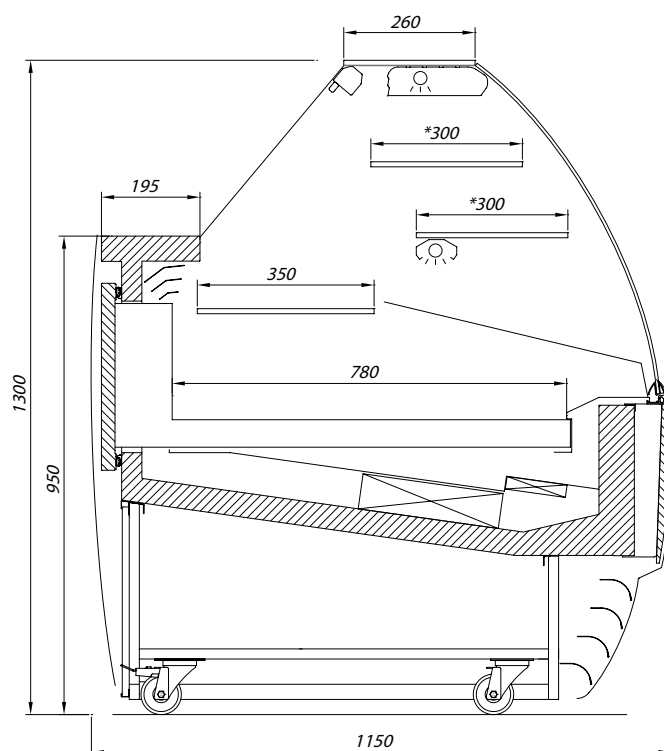
## BISCOTTII

TYP: C-1 BT		160/110
Długość z bokami	mm	1660*
Głębokość	mm	1150
Wysokość	mm	1300
Klasa klimatyczna		III
Zakres temperatur	°C	+6 ÷ +12
Agregat chłodniczy		Danfoss/Aspera
Chłodzenie		Nawiew
Rozmrażanie		Automatyczne
Czynnik chłodniczy		R404A
Napięcie znamionowe	V/Hz	~230/50
Znamionowy pobór mocy	W	1300**
Powierzchnia ekspozycji	m <sup>2</sup>	chłodnicza 1,4/neutralna 0,9
Waga	kg	260

Zakres temperatur dla maksymalnej temperatury otoczenia 25°C i wilgotności względnej 60%.

\* Wersja do łączenia w ciągi: od długości odjąć 40 mm

\*\* Wartości podane dla temperatur: odparowania -10°C, kondensacji +45°C



\* Półki nie chłodzone